



APPARTEMENTS LES COURSIVES - MÂCON - SUD-BOURGOGNE

APPARTEMENT LA PETITE REINE - MÂCON

Location de vacances pour 2 personnes à Mâcon - Sud-
Bourgogne

<https://appartementslescoursives.fr>



Isabelle Hubert

☎ 07 88 13 85 43

A Appartement La Petite Reine - Mâcon :

Appartement La Petite Reine : 5 Rue des Minimes
71000 MACON

B Appartement L'Hydravion - Mâcon :

Appartement L'Hydravion : 5 Rue des Minimes
71000 MACON

C Appartement La Vigne - Mâcon :

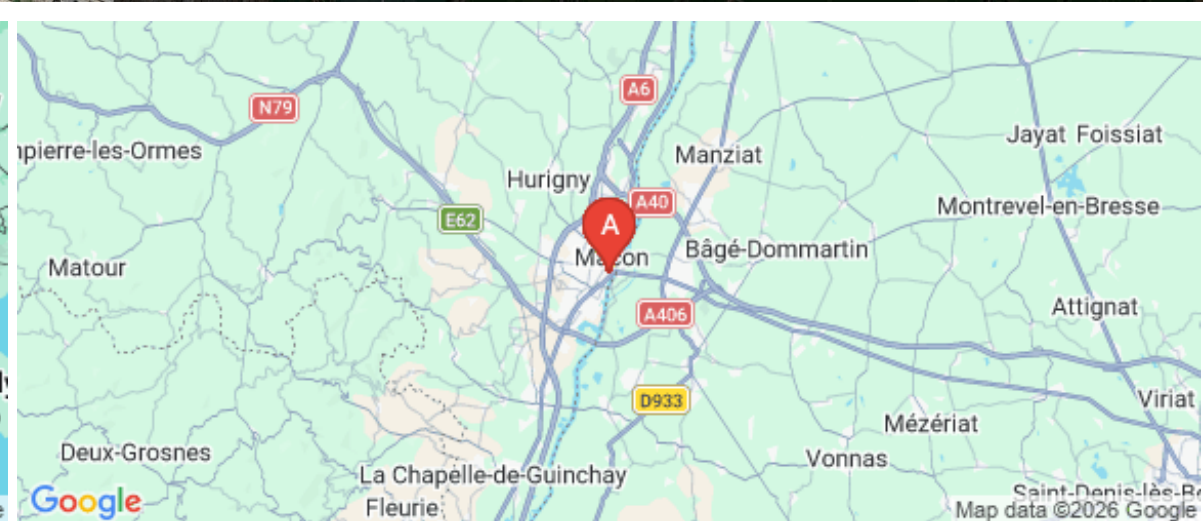
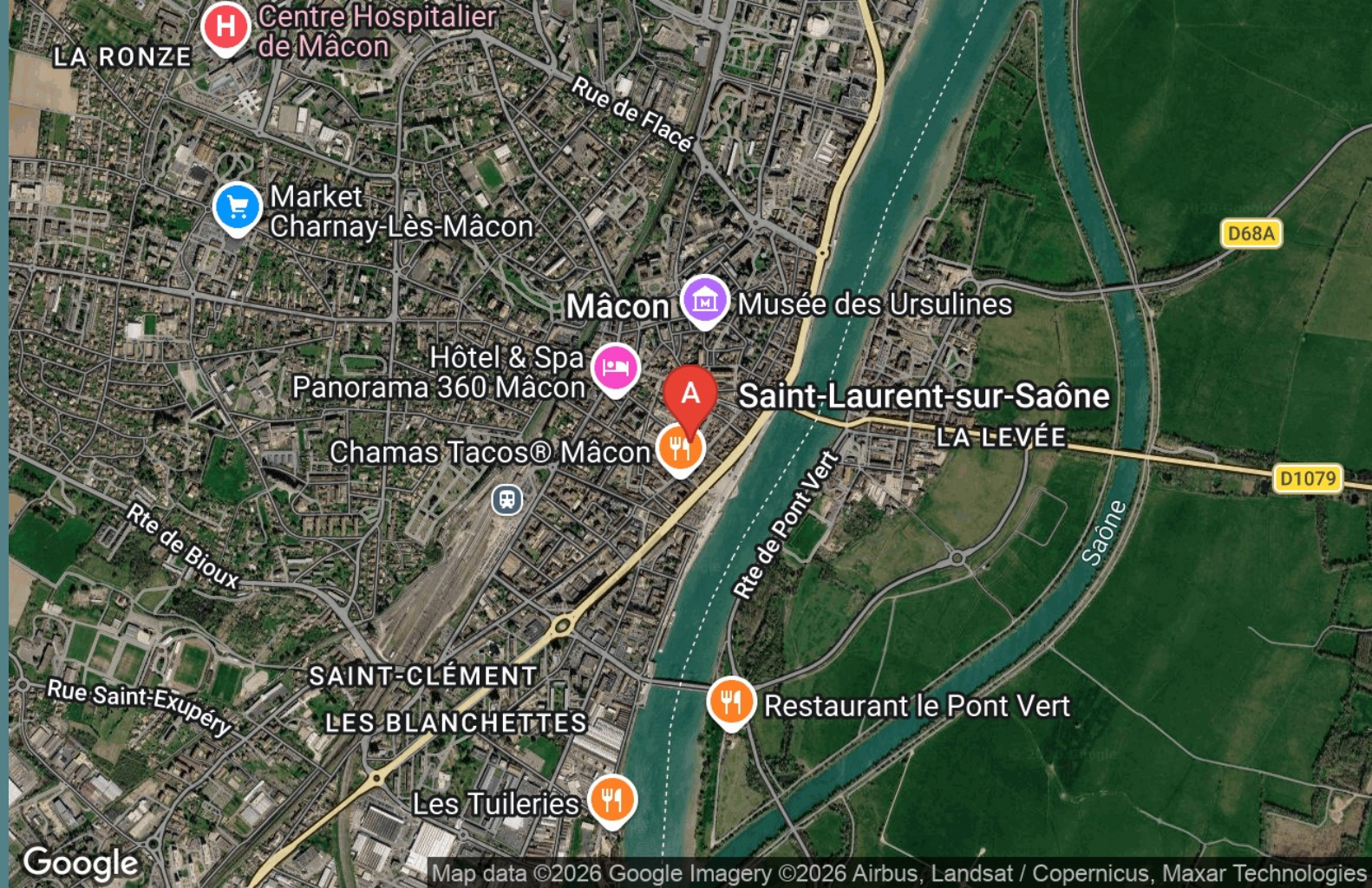
Appartement La Vigne : 5 Rue des Minimes 71000
MACON

D Appartement Lamartine - Mâcon :

Appartement Lamartine : 5 Rue des Minimes
71000 MACON

E Appartement La Cave - Mâcon : Appartement

La Cave : 5 Rue des Minimes 71000 MACON





Appartement La Petite Reine - Mâcon



Appartement



2

personnes



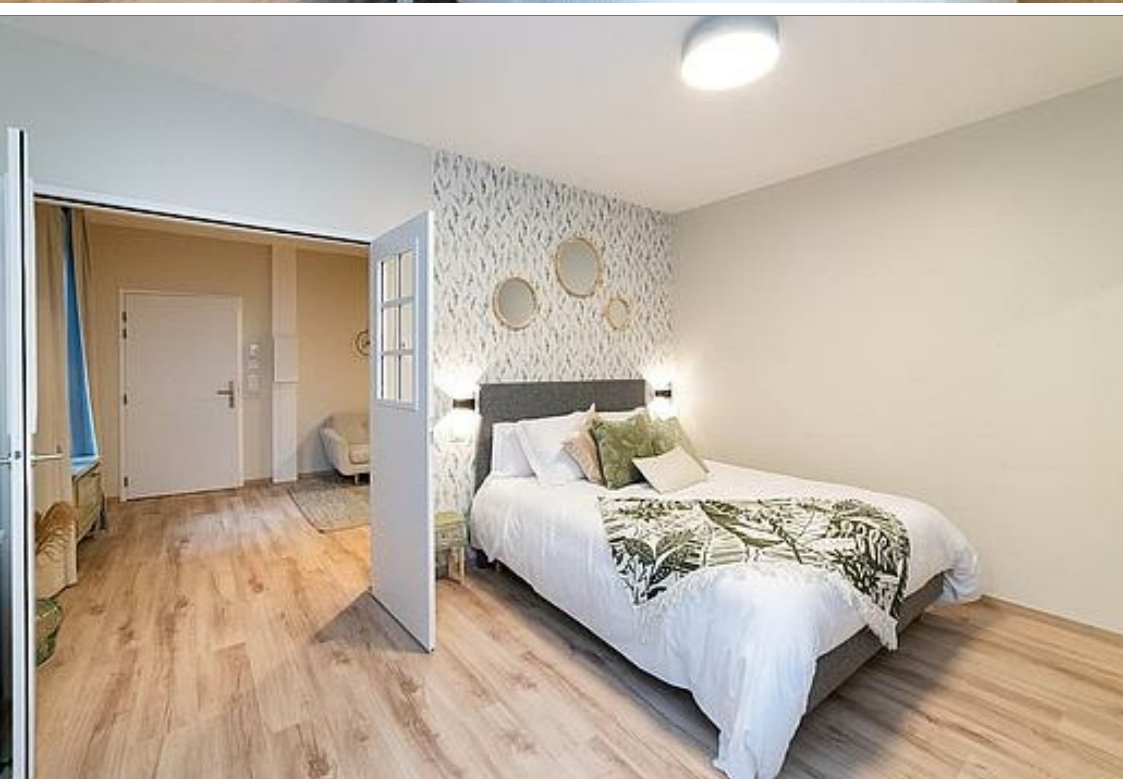
1

chambre



35

m²



Vous appréciez la Nature ?! Cet appartement vous invite à découvrir en vélo la voie verte de Mâcon et ses alentours ! Laissez-nous vous présenter une des voies vertes les plus emblématiques de France où vous avez la possibilité de découvrir des superbes paysages de vignobles, des châteaux, ainsi que d'autres villes de la Bourgogne du Sud chargées d'Histoire... Dans ses tons verts, ambiance nature, qui va vous donner une envie de promenade dans notre belle ville et découvrir ses coins verdoyants et profiter de ce que la Nature vous offre. Une invitation au calme et à la relaxation, mais également à la découverte ! On vous propose une grande " balade " en solo ou pour deux personnes, toute aménagée pour votre confort, cuisine équipée et salle d'eau spacieuse; vous aurez tout ce dont vous avez besoin pour vous détendre !



Pièces et équipements

Chambres

Chambre(s): 1
Lit(s): 0

dont lit(s) 1 pers.: 0
dont lit(s) 2 pers.: 0

Salle de bains / Salle d'eau

WC

Cuisine

Congélateur
Lave vaisselle

Four
Réfrigérateur

Autres pièces

Media

Télévision

Autres équipements

Chauffage / AC

Exterieur

Divers

Infos sur l'établissement

 *Communs*

 *Activités*

 *Réseaux* Accès Internet

 *Stationnement*

 *Services*

 *Extérieurs*

A savoir : conditions de la location

Arrivée

Départ

*Langue(s)
parlée(s)*

*Annulation/
Prépaiement/
Dépot de
garantie*

*Moyens de
paiement* Espèces

Ménage

*Draps et Linge
de maison*

*Enfants et lits
d'appoints*

*Animaux
domestiques* Les animaux sont admis.

Tarifs & disponibilités

Appartement La Petite Reine - Mâcon

Nos tarifs et nos disponibilités sont actualisés sur notre site :
<https://appartementslescoursives.fr>



Appartement L'Hydravion - Mâcon



Appartement



4

personnes



2

chambres

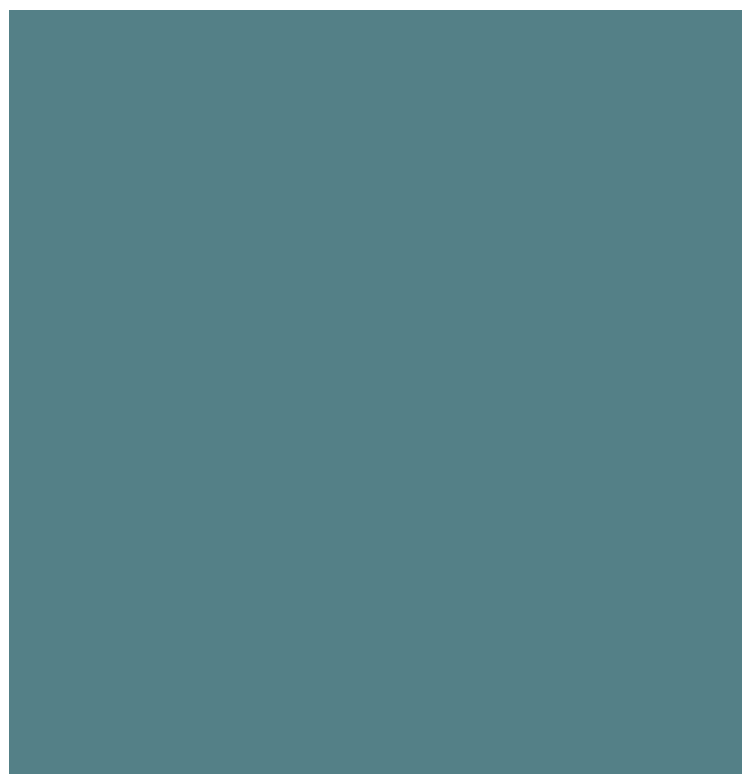


67

m²



On vous propose notre plus grand appartement duplex, avec une deuxième chambre où vous pourrez admirer la vue sur la cathédrale Saint Pierre ainsi que son clocher, qui vous donnera l'impression d'être au plus près des nuages ! Pouvant accueillir quatre personnes; parfaite pour un séjour en famille, ou entre amis ! Décoré par nos soins, découvrez une ambiance inspirée de l'époque industrielle des années 1930. C'est une réelle invitation au voyage dans le temps. Une époque de Mâcon où la Saône a servi d'hydrobase, les voyageurs faisaient escale aux bords de Saône et en profitaient pour se détendre, faire une expérience gastronomique et bien d'autres ! Tout comme aujourd'hui ! Venez également découvrir le lieu où le ciel et l'eau ne font plus qu'un, en profitant de ce logement tout équipé et confortable qui sera l'idéal pour votre séjour !



Pièces et équipements

Chambres

Chambre(s): 2
Lit(s): 0

dont lit(s) 1 pers.: 0
dont lit(s) 2 pers.: 0

Salle de bains / Salle d'eau

WC

Cuisine

Congélateur
Lave vaisselle

Four
Réfrigérateur

Autres pièces

Media

Télévision

Autres équipements

Chauffage / AC

Chauffage

Exterieur

Divers

Infos sur l'établissement

 *Communs*

 *Activités*

 *Réseaux* Accès Internet

 *Stationnement*

 *Services*

 *Extérieurs*

A savoir : conditions de la location

Arrivée

Départ

*Langue(s)
parlée(s)*

*Annulation/
Prépaiement/
Dépot de
garantie*

*Moyens de
paiement* Espèces

Ménage

*Draps et Linge
de maison*

*Enfants et lits
d'appoints*

*Animaux
domestiques* Les animaux sont admis.

Tarifs & disponibilités

Appartement L'Hydravion - Mâcon

Nos tarifs et nos disponibilités sont actualisés sur notre site :
<https://appartementslescoursives.fr>



Appartement La Vigne - Mâcon



Appartement



2

personnes



1

chambre



30

m²



Cet appartement s'inspire de la beauté des vignes qui représentent une des plus belles richesses de la région. La feuille de vigne s'invite et déploie ses plus beaux coloris d'automne, période de l'année où on sent l'effervescence dans l'air et on récolte ses fruits, le raisin ! Faites appel à vos sens... Sentez-vous l'odeur de la terre et du raisin ? ! Une invitation à la découverte d'un des plus grands sites naturels de France, la Roche de Solutré, entourée de vignes à perte de vue. Une de nos sources d'inspiration pour le décor ! Laissez-vous aller dans cet appartement au côté rustique et chaleureux, idéale pour un séjour seul ou à deux, où vous trouverez tout le confort nécessaire pour profiter de votre séjour !



Pièces et équipements

Chambres Chambre(s): 1
Lit(s): 0
dont lit(s) 1 pers.: 0
dont lit(s) 2 pers.: 0

*Salle de bains / Salle
d'eau
WC*

Cuisine Congélateur Four
Lave vaisselle Réfrigérateur

*Autres pièces
Media* Télévision


*Autres équipements
Chauffage / AC* Chauffage

*Exterieur
Divers*

Infos sur l'établissement

 *Communs* Entrée indépendante

 *Activités*

 *Réseaux* Accès Internet

 *Stationnement*

 *Services*

 *Extérieurs*

A savoir : conditions de la location

Arrivée

Départ

*Langue(s)
parlée(s)*

*Annulation/
Prépaiement/
Dépot de
garantie*

*Moyens de
paiement* Espèces

Ménage

*Draps et Linge
de maison*

*Enfants et lits
d'appoints*

*Animaux
domestiques* Les animaux ne sont pas admis.

Tarifs & disponibilités

Appartement La Vigne - Mâcon

Nos tarifs et nos disponibilités sont actualisés sur notre site :
<https://appartementslescoursives.fr>



Appartement Lamartine - Mâcon



Appartement



2

personnes



1

chambre



30

m2



Inspirée de Alphonse de Lamartine, personnalité emblématique de Mâcon, laissez-vous émerger par une ambiance romantique et authentique, qui vous évoquera la belle époque où l'écrivain et poète était à son apogée. Ses tons rosés et pastels créent une ambiance douce en accord avec le lyrisme romantique de Lamartine, propice à des moments détente... Cet appartement peut accueillir deux personnes. Équipé d'une cuisine, une salle de bain spacieuse, coin détente...tout le confort est à votre disposition pour un séjour agréable, de nature professionnelle ou personnelle. Vous bénéficierez également d'une vue sur la Cathédrale Saint Pierre qui saura vous émerveiller avec son architecture et vous serez définitivement embarqués dans le cœur de Mâcon et son histoire où parfois le temps semble suspendu pour nous laisser admirer sa beauté... "Ô temps, suspends ton vol !... et vous, heures propices, suspendez votre cours ! Laissez-nous savourer les rapides délices des plus beaux de nos jours !" A.Lamartine



Pièces et équipements

Chambres Chambre(s): 1
Lit(s): 0
dont lit(s) 1 pers.: 0
dont lit(s) 2 pers.: 0

*Salle de bains / Salle
d'eau
WC*

Cuisine Four Réfrigérateur
Lave vaisselle

Autres pièces

Media Télévision

Autres équipements

Chauffage / AC Chauffage

Exterieur

Divers

Infos sur l'établissement



Communs

Entrée indépendante

Habitation indépendante



Activités



Réseaux

Accès Internet



Stationnement



Services



Extérieurs

A savoir : conditions de la location

Arrivée

Départ

*Langue(s)
parlée(s)*

*Annulation/
Prépaiement/
Dépot de
garantie*

*Moyens de
paiement* Cartes de paiement Espèces

Ménage

*Draps et Linge
de maison*

*Enfants et lits
d'appoints*

*Animaux
domestiques* Les animaux ne sont pas admis.

Tarifs & disponibilités

Appartement Lamartine - Mâcon

Nos tarifs et nos disponibilités sont actualisés sur notre site :
<https://appartementslescoursives.fr>



Appartement La Cave - Mâcon



Appartement



2

personnes



1

chambre



30

m²



Un vin fruité, parfumé, intense ?! Voici un appartement de caractère, où le décor s'inspire des plus beaux trésors de la Bourgogne, le Vin ainsi que ses caves. On vous propose donc une chambre en toute intimité et simplicité, ambiance cocooning assurée. Ambiance cave aux teintes pastels et bordeaux... rappel de la pierre et du velouté du vin. Vous allez sans doute apprécier certains éléments décoratifs authentiques qui vous donneront envie d'une petite dégustation de grands crus et de découvrir les caves du Mâconnais et du Beaujolais ! Idéale pour une ou deux personnes, tout est à votre disposition pour vous y sentir à l'aise et se sentir chez soi !



Pièces et équipements

Chambres Chambre(s): 1
Lit(s): 0
dont lit(s) 1 pers.: 0
dont lit(s) 2 pers.: 0

*Salle de bains / Salle
d'eau
WC*

Cuisine Congélateur Four
Lave vaisselle Réfrigérateur

*Autres pièces
Media* Télévision


*Autres équipements
Chauffage / AC* Chauffage

*Exterieur
Divers*

Infos sur l'établissement

 *Communs* Entrée indépendante

 *Activités*

 *Réseaux* Accès Internet

 *Stationnement*

 *Services*

 *Extérieurs*

A savoir : conditions de la location

Arrivée

Départ

*Langue(s)
parlée(s)*

*Annulation/
Prépaiement/
Dépot de
garantie*

*Moyens de
paiement* Espèces

Ménage

*Draps et Linge
de maison*

*Enfants et lits
d'appoints*

*Animaux
domestiques* Les animaux sont admis.

Tarifs & disponibilités

Appartement La Cave - Mâcon

Nos tarifs et nos disponibilités sont actualisés sur notre site :
<https://appartementslescoursives.fr>



Appartement La Saône - Mâcon



Appartement



2

personnes



1

chambre



0

m2



Besoin de tranquillité et de douceur ? Venez découvrir notre appartement sur le thème de la Saône, en faisant également référence à la voie bleue de Mâcon. Ses tons bleu clair et bois sauront vous reconforter ! Ce fleuve a également eu droit à son "flot" d'éloges ! La Saône, aux multiples ambiances, vous propose toute une palette de couleurs selon l'époque de l'année, et de la journée... Celle qui a en inspiré plus d'un : des poètes, des artistes peintres, etc... Vous pourrez vous détendre seul ou en duo dans cet appartement spacieux, harmonieux, tout confort, qui vous emmène aux bords de la Saône, qui est juste à quelques pas de notre établissement. Quel privilège de pouvoir contempler la Nature et de "naviguer" au cœur même de la ville !



Pièces et équipements

Chambres Chambre(s): 1
Lit(s): 0
dont lit(s) 1 pers.: 0
dont lit(s) 2 pers.: 0

*Salle de bains / Salle
d'eau
WC*

Cuisine Congélateur Four
Lave vaisselle Réfrigérateur

*Autres pièces
Media* Télévision


*Autres équipements
Chauffage / AC* Chauffage

*Exterieur
Divers*

Infos sur l'établissement

 *Communs* Entrée indépendante

 *Activités*

 *Réseaux* Accès Internet

 *Stationnement*

 *Services*

 *Extérieurs*

A savoir : conditions de la location

Arrivée

Départ

*Langue(s)
parlée(s)*

*Annulation/
Prépaiement/
Dépot de
garantie*

*Moyens de
paiement* Espèces

Ménage

*Draps et Linge
de maison*

*Enfants et lits
d'appoints*

*Animaux
domestiques* Les animaux sont admis.

Tarifs & disponibilités

Appartement La Saône - Mâcon

Nos tarifs et nos disponibilités sont actualisés sur notre site :
<https://appartementslescoursives.fr>



Les Coursives - Salon de thé

☎ 07 69 92 22 39

5 Rue des Minimés

🌐 <https://www.facebook.com/lescoursives>

📍 MACON



Au sein d'une bâtisse rénovée au cœur du centre ville de Mâcon, Les coursives vous proposent un moment apaisant et gourmand avec des produits faits maison. Pâtisserie, café, thé...



Jocelyn Coffee

☎ 03 85 20 96 15

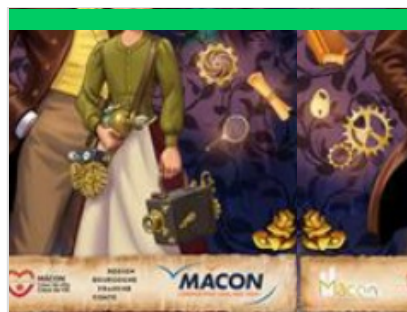
19 Rue Joseph Dufour

0.1 km

📍 MACON



Salon de thé-café



Explor'Games "La conspiration de la ronce noire"

☎ 03 85 39 71 93#03 85 21 07 07

1 Place Saint-Pierre

0.1 km

📍 MACON



Menez l'enquête tout en vous amusant, en 1847, auprès du célèbre écrivain Alphonse de Lamartine et de ses amis, et déjouez un mystérieux complot visant à ternir le banquet où l'écrivain sera mis à l'honneur. Équipé(s) d'une tablette ou de votre smartphone, partez à la découverte de la ville et de son patrimoine. Durée : 1h30.



Vitipass en Mâconnais et Beaujolais

☎ 03 85 21 07 07

Office de Tourisme MâconSud
Bourgogne 1 Place Saint-Pierre

🌐 <https://www.macon-tourisme.com/nos-e>

0.1 km

📍 MACON



Découvrez, dégustez et comprenez les vins du Mâconnais et du Beaujolais. Le pass comprend : - 1 dégustation (valable pour 2 personnes) dans 3 caves partenaires différentes obligatoirement, - 3 bouteilles représentant les différents vins (1 vin rouge, 1 vin blanc, 1 cru), dans la limite d'une bouteille par cave. - et 1 offre découverte. Retrouvez la liste des partenaires sur <http://www.vitipass.com/> Votre pass est à retirer pendant les horaires d'ouverture de l'Office de Tourisme Mâcon Sud Bourgogne ,1, place Saint-Pierre , 71000 MACON.



Tracé de la Plume

☎ 03 85 21 07 07

0.1 km

📍



Ce parcours de découverte du patrimoine vous guidera à travers la ville, le long d'une boucle d'une à deux heures, entre architecture, littérature, gastronomie et histoire. Laissez-vous guider par les plumes de bronze, au sol, pour aller d'un monument à l'autre. À chaque point du parcours, un totem vous renseignera sur le monument rencontré. Cette promenade dans Mâcon suit un parcours riche de 28 points d'intérêt parfois encore méconnus, commentés sur place grâce aux bornes explicatives et à une application mobile gratuite téléchargeable notamment à partir de la borne Wifi de l'office du tourisme. Le "Tracé de la Plume" est un hommage à l'incomparable plume d'Alphonse de Lamartine, et vous réserve de très belles découvertes, ou redécouvertes, de notre somptueux patrimoine.

